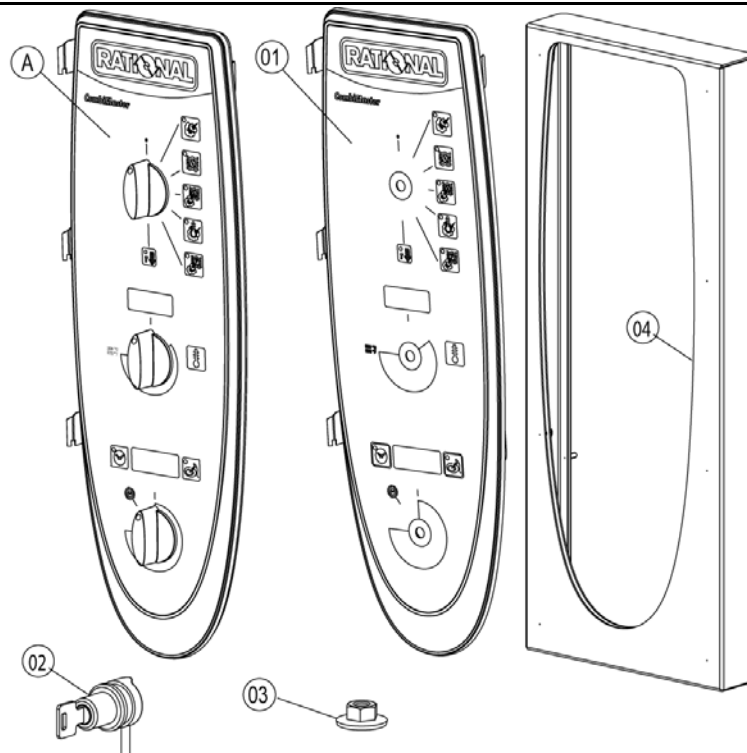
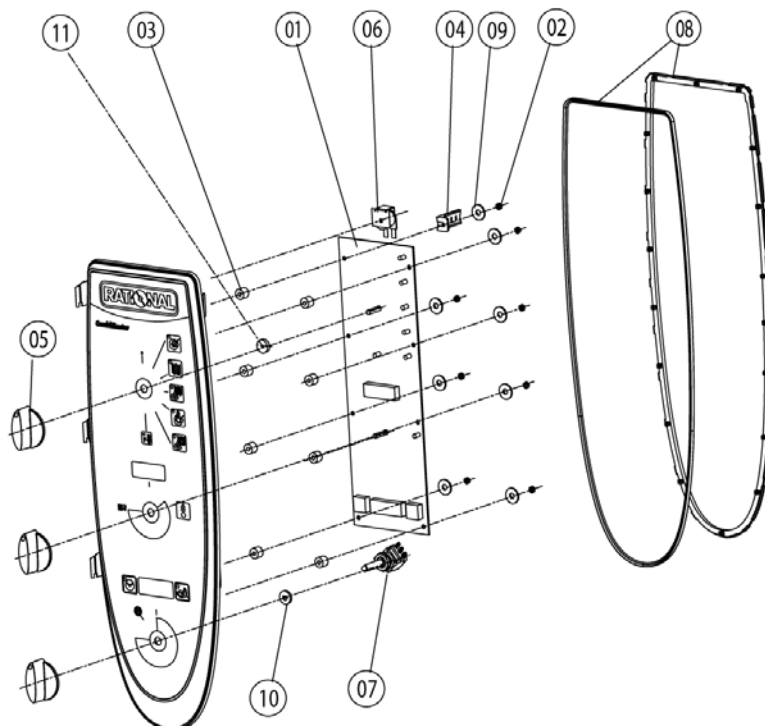


| Pos.no. | Numero di articolo | Referenza | Descrizione |
|---------|--------------------|-----------|--|
| 1 | | ►1 | Pannello di controllo |
| 2 | | ►2 | Installazione Elettrica |
| 3 | | ►3 | Clima Plus |
| 4 | | ►4 | Boiler, Bypass |
| 5 | | ►5 | Riscaldamento camera |
| 6 | | ►6 | Motore e Ventola |
| 7 | | ►7 | Camera cottura |
| 8 | | ►8 | Porta |
| 9 | | ►9 | Alimentazione acqua, scatola quenching |
| 13 | | ►13 | Struttura esterna |
| 14 | | ►14 | Varie |

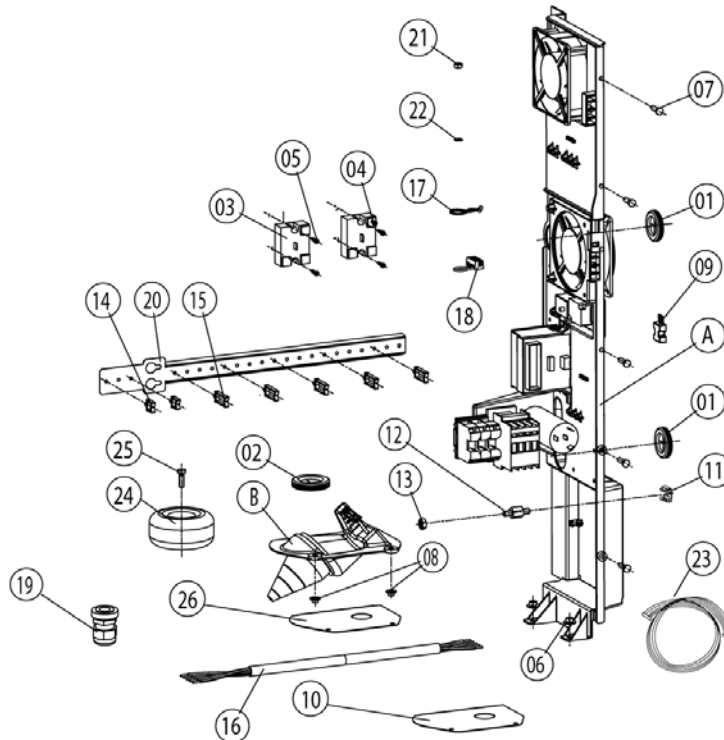
| | | |
|------|---|----|
| 1 | Pannello di controllo..... | 3 |
| 1.A | Pannello operatore..... | 4 |
| 2 | Installazione Elettrica | 5 |
| 2.A | Assieme contattori..... | 6 |
| 2.B | Passaggio cavi completo..... | 7 |
| 3 | Clima Plus..... | 8 |
| 4 | Boiler, Bypass..... | 9 |
| 4.A | Connessione pompa SC | 10 |
| 4.B | Valvola aerazione boiler | 11 |
| 5 | Riscaldamento camera | 12 |
| 6 | Motore e Ventola | 13 |
| 7 | Camera cottura | 14 |
| 7.A | Camera di cottura..... | 15 |
| 7.B | Frame Lampada camera completa | 16 |
| 7.C | Air baffle..... | 17 |
| 8 | Porta | 18 |
| 8.A | Porta | 19 |
| 9 | Alimentazione acqua, scatola quenching..... | 20 |
| 13 | Struttura esterna | 21 |
| 13.A | Pannelli esterni..... | 22 |
| 14 | Varie | 23 |



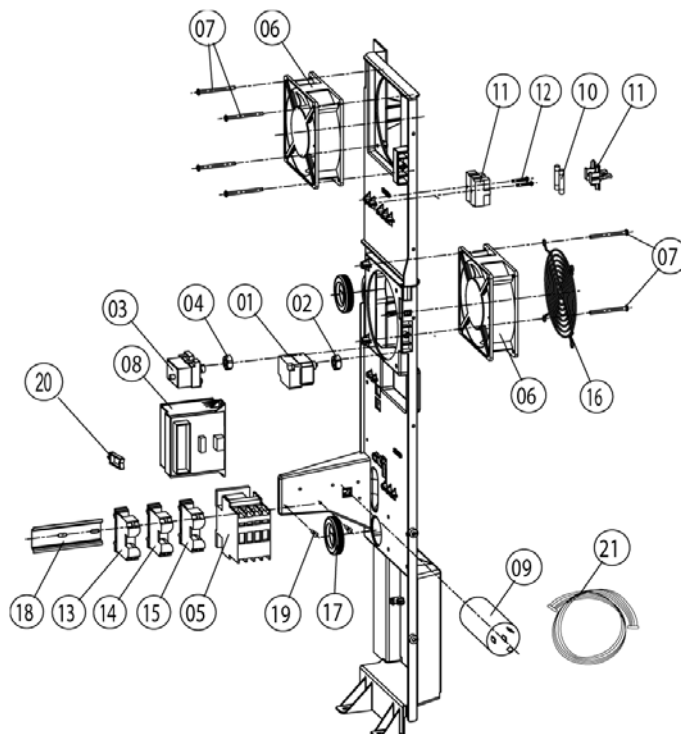
| Pos.no. | Numero di articolo | Referenza | Descrizione |
|---------|--------------------|-----------|-------------------------|
| A | | ►1.A | Pannello operatore |
| 1 | 87.00.001 | | Pannello con serigrafia |



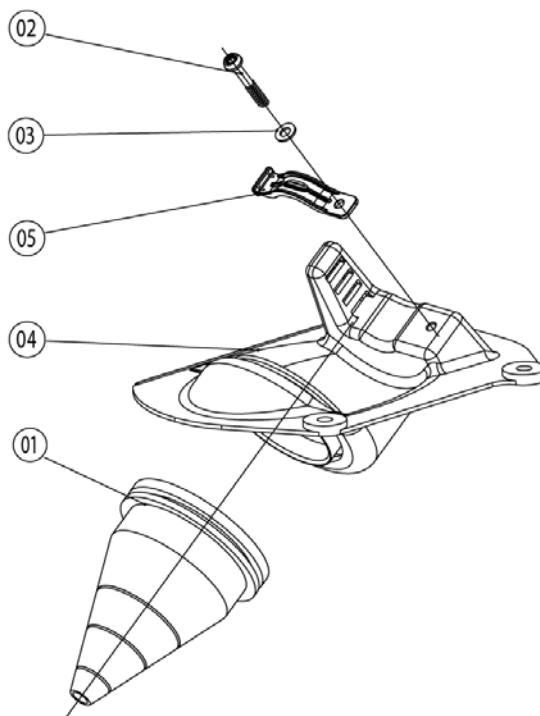
| Pos.no. | Numero di articolo | Referenza | Descrizione |
|---------|--------------------|-----------|---|
| 1 | 42.00.047 | | PCB operatore Indice "MF" |
| 2 | 1103.0122 | | Dado esagonale M3 autobloccante |
| 2 | 1104.0121 | | Dado esagonale M4 autobloccante |
| 3 | 10.00.355 | | Distanziatore nero |
| 4 | 2020.0400 | | Fissaggio per cablaggio |
| 5 | 16.00.282 | | Manopola |
| 6 | 40.02.087 | | Buzzer |
| 7 | 40.00.464 | | Potenziometro sonda cuore |
| 8 | 16.00.387 | | Supporto guarnizione pannello operatore + guarnizione |
| 9 | 1306.0218 | | Rondella A4,3 |
| 10 | 5110.1029 | | Guarnizione selettore |
| 11 | 5110.1027 | | Distanziale per pannello frontale |



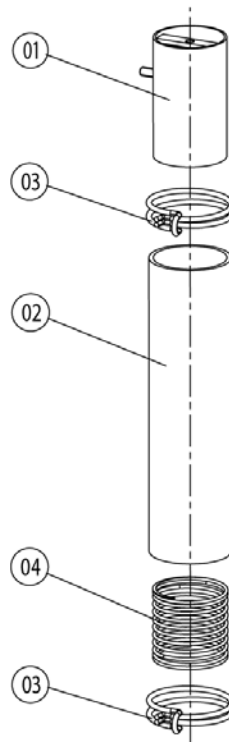
| Pos.no. | Numero di articolo | Referenza | Descrizione |
|---------|--------------------|-----------|--|
| A | | ►2.A | Assieme contattori |
| B | 40.00.306 | ►2.B | Passaggio cavi completo |
| 1 | 4007.0620 | | Protezione DGC 29 |
| 2 | 4007.0621 | | Protezione DGC 36 |
| 3 | 40.00.453 | | RelP allo Stato Solido |
| 4 | 10.00.507 | | Vite t. ad intaglio Torx 5/16" T20 |
| 7 | 10.00.239 | | Vite torx EJOT PT 4x10 |
| 8 | 1105.0121 | | Dado esagonale con rondella M5 galv |
| 9 | 42.00.007 | | Memoria dati esterna |
| 11 | 1104.0801 | | Dado esagonale M4 caged |
| 12 | 10.00.243 | | Distanziatore M4x8 |
| 13 | 1104.0120 | | Dado esagonale M4 |
| 14 | 10.00.112 | | Clip cavo corto |
| 15 | 10.00.111 | | Clip cavo lungo |
| 16 | 40.00.593 | | Cavo alimentazione 5x10mm ² |
| 17 | 10.00.471 | | Clip cavo d10-12mm |
| 18 | 40.00.338 | | Morsetto per Sicotronic *typ della vite* |
| 21 | 1106.0160 | | Dado esagonale M6 |
| 22 | 1206.0120 | | Rondella A6,4 |
| 23 | 40.00.472 | | Cavo trasmissione dati 1,3m |



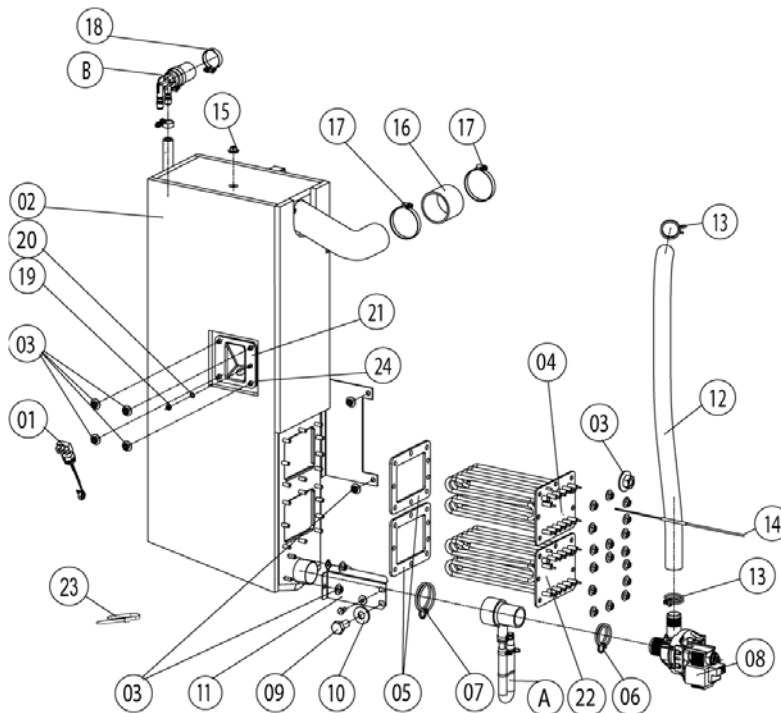
| Pos.no. | Numero di articolo | Referenza | Descrizione |
|---------|--------------------|-----------|--|
| 1 | 40.01.329 | | Protezione Boiler 160° |
| 2 | 3014.0302 | | Dado M10 protezione Boiler |
| 3 | 40.01.482 | | Sicurezza camera 360°C |
| 4 | 3014.0327 | | Dado esagonale M10x1,0 |
| 5 | 40.01.556 | | Contattore CL04A310M6-M |
| 6 | 3101.1008 | | Ventola raffreddamento |
| 7 | 10.00.238 | | Vite Torx 4x50 |
| 8 | 40.00.277 | | Trasformatore |
| 9 | 40.00.465 | | Filtro antidisturbo |
| 10 | 4001.0224 | | Fusibile 6.35x32mm |
| 11 | 4001.1295 | | Portafusibili tipo 1003Si/1DS |
| 12 | 10.00.240 | | Vite Torx 3x20 |
| 13 | 4001.1233 | | Morsetto di terra giallo/verde 35mm ² |
| 14 | 4001.1252 | | Morsetto blu 35mm ² |
| 15 | 4001.1206 | | Morsetto grigio 35mm ² |
| 16 | 2005.0106 | | Griglia protettiva ventola raffreddamento |
| 17 | 4007.0620 | | Protezione DGC 29 |
| 18 | 40.01.562 | | Installation rail for Morsetto 115mm |
| 19 | 10.00.239 | | Vite torx EJOT PT 4x10 |
| 20 | 10.00.111 | | Clip cavo lungo |
| 21 | 40.00.217 | | Cavi comando |
| 21 | 40.00.234 | | Cavi Contattore-SSR |
| 21 | 40.00.228 | | Cavo azionamento SSR |
| 21 | 40.00.219 | | Cavo pompa SC |
| 21 | 40.00.205 | | Cavo sonda livello acqua |
| 21 | 40.00.236 | | Cavo valvola |



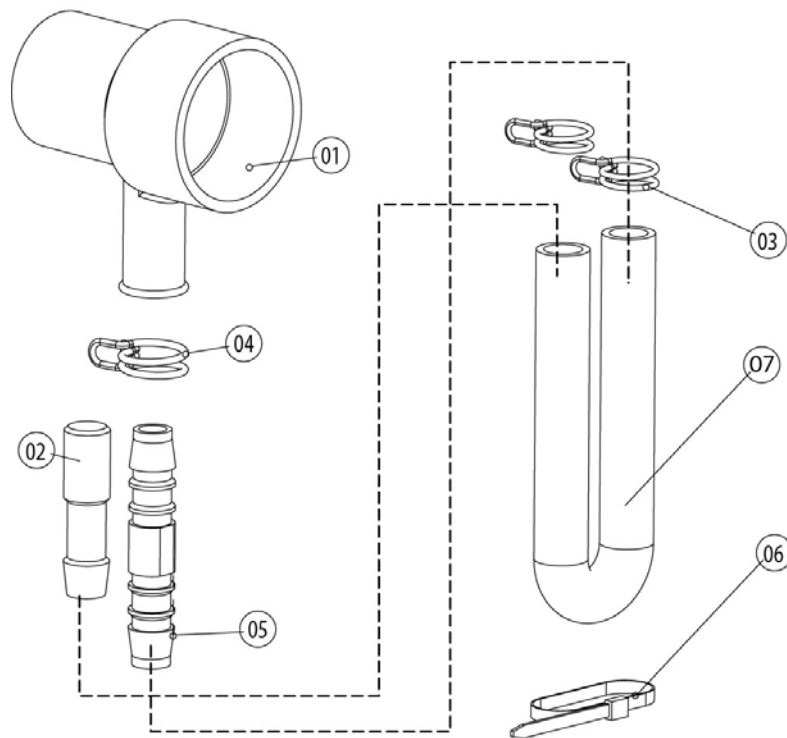
| Pos.no. | Numero di articolo | Referenza | Descrizione |
|---------|--------------------|-----------|--------------------------------------|
| 1 | 40.00.391 | | Beccuccio per cavo |
| 2 | 10.00.115 | | Vite esagono incass. M5x30 |
| 3 | 1305.0160 | | Rondella A5,3x10mm |
| 4 | 40.00.307 | | Passaggio cavi |
| 5 | 40.00.312 | | Piastra fissaggio per passaggio cavi |



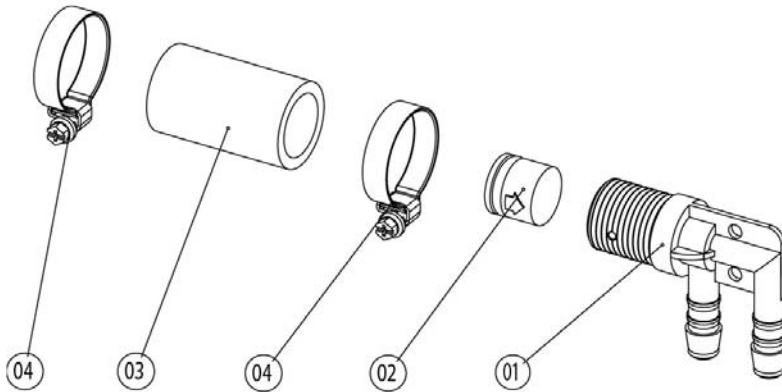
| Pos.no. | Numero di articolo | Referenza | Descrizione |
|---------|--------------------|-----------|----------------------|
| 1 | 22.00.324 | | Valvola di sicurezza |
| 2 | 22.00.214 | | Tubo D50x195 |
| 2 | 22.00.213 | | Tubo D50x210 |
| 3 | 2066.0531 | | Stringitubo °56 |
| 4 | 2001.0124 | | Molla |



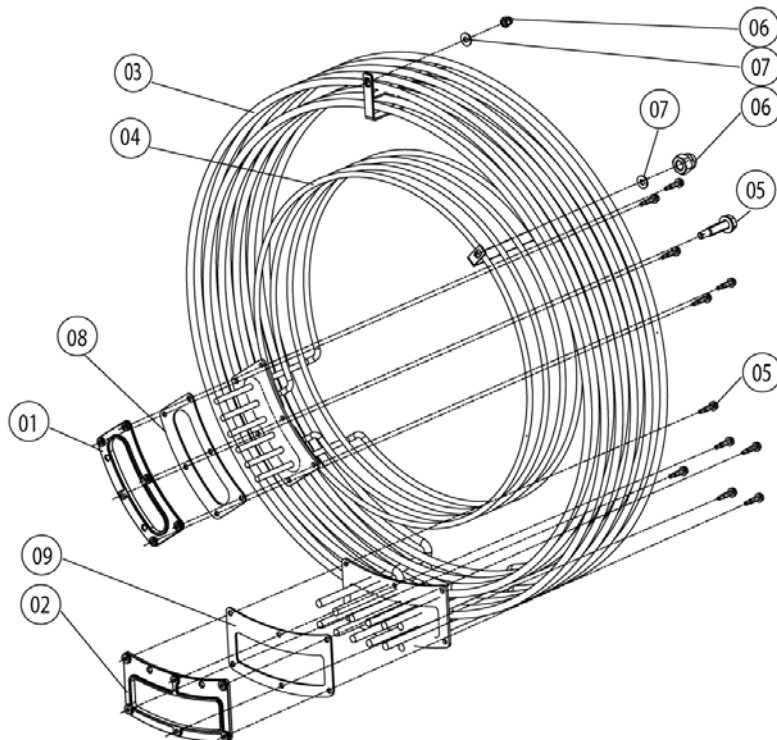
| Pos.no. | Numero di articolo | Referenza | Descrizione |
|---------|--------------------|-----------|---|
| A | | ►4.A | Connessione pompa SC |
| B | 8354.1304 | ►4.B | Valvola aerazione boiler |
| 1 | 3002.0402 | | Elettrodo livello 90 mm |
| 2 | 44.00.173 | | Boiler con isolazione |
| 3 | 1106.0803 | | Hex combi dado M6 |
| 4 | 44.00.195 | | Resistenze vapore |
| 5 | 44.00.279 | | Guarnizione per resistenze vapore |
| 6 | 2066.0519 | | Stringitubo 35,6mm |
| 7 | 2066.0526 | | Stringitubo 46mm |
| 8 | 44.00.207 | | Pompa scaricco |
| 9 | 1006.0762 | | Vite testa esagonale M6x10 |
| 10 | 1306.0222 | | Rondella A6,4x15x1,5 |
| 11 | 44.00.232 | | Staffa per pompa |
| 12 | 44.00.216 | | Tubo di svuotamento boiler |
| 13 | 2066.0518 | | Stringitubo 30mm |
| 14 | 40.00.291 | | Termocoppia Boiler |
| 15 | 1104.0122 | | Dado esagonale con rondella M4 galv |
| 16 | 2112.1006 | | Tubo vapore 50x7mm |
| 17 | 2066.0504 | | Stringitubo 40-60mm |
| 18 | 2066.0506 | | Stringitubo 20-32mm |
| 19 | 1105.0120 | | Dado esagonale M5 |
| 20 | 1205.0120 | | Rondella A5,3 |
| 21 | 2920.1300 | | Inserto elettrodo livello |
| 22 | 44.00.533 | | Resistenze vapore senza tubo |
| 23 | 10.00.414 | | Cinghia di cavo nero 120° |
| 24 | 44.00.280 | | Guarnizione per resistenze vapore+Inserto elettrodo livello |



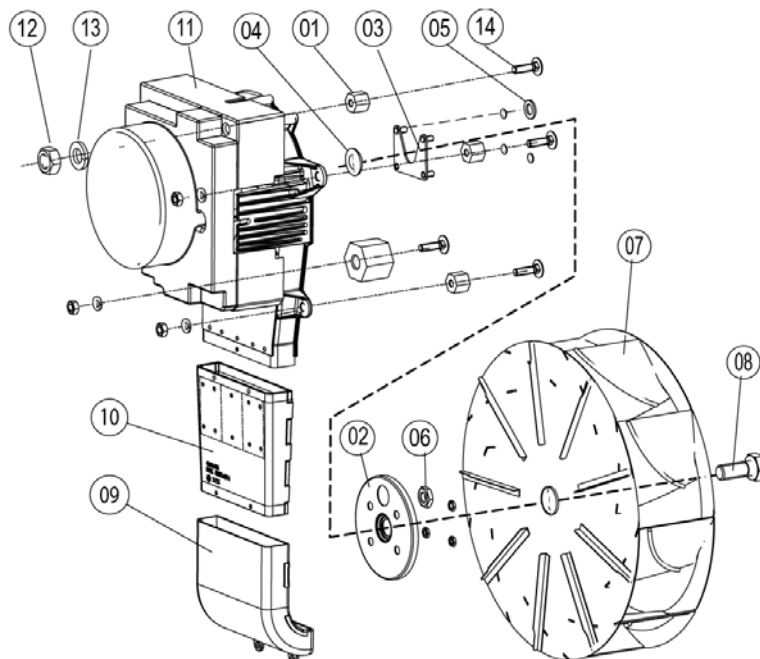
| Pos.no. | Numero di articolo | Referenzia | Descrizione |
|---------|--------------------|------------|---------------------------|
| 1 | 2118.1000 | | Connessione pompa SC |
| 2 | 2120.1259 | | Tappo scarico boiler |
| 3 | 2066.0527 | | Stringitubo 14mm |
| 4 | 2066.0530 | | Stringitubo 16.4mm |
| 5 | 2062.0331 | | Connessione diritta GS 10 |
| 6 | 4005.0101 | | Fascetta 145 mm |



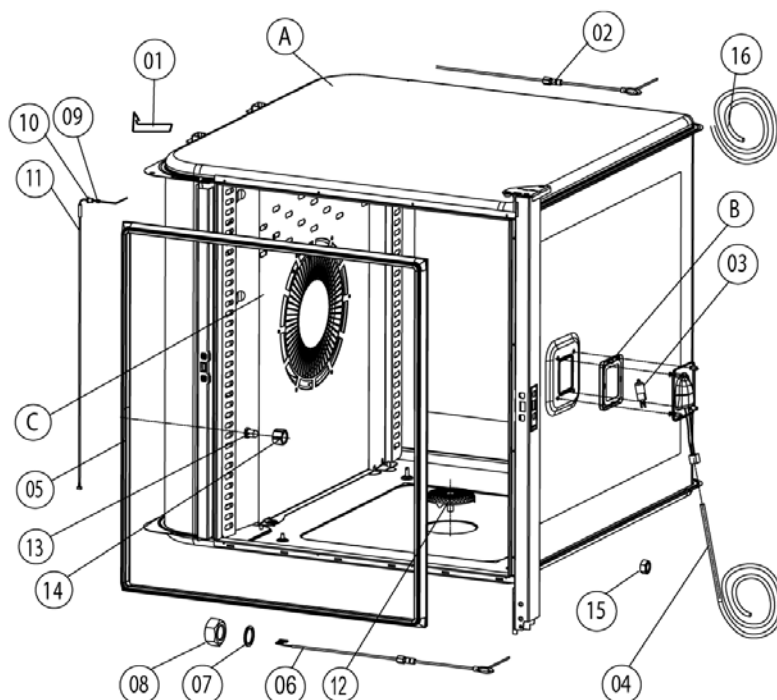
| Pos.no. | Numero di articolo | Referenza | Descrizione |
|---------|--------------------|-----------|--|
| 1 | 2062.0332 | | Alloggiamento per valvola di aerazione SG |
| 2 | 2069.0108 | | Valvola di ventilazione |
| 3 | 2112.1310 | | Tubo connessione valvola ventilazione Boiler |
| 4 | 2066.0506 | | Stringitubo 20-32mm |



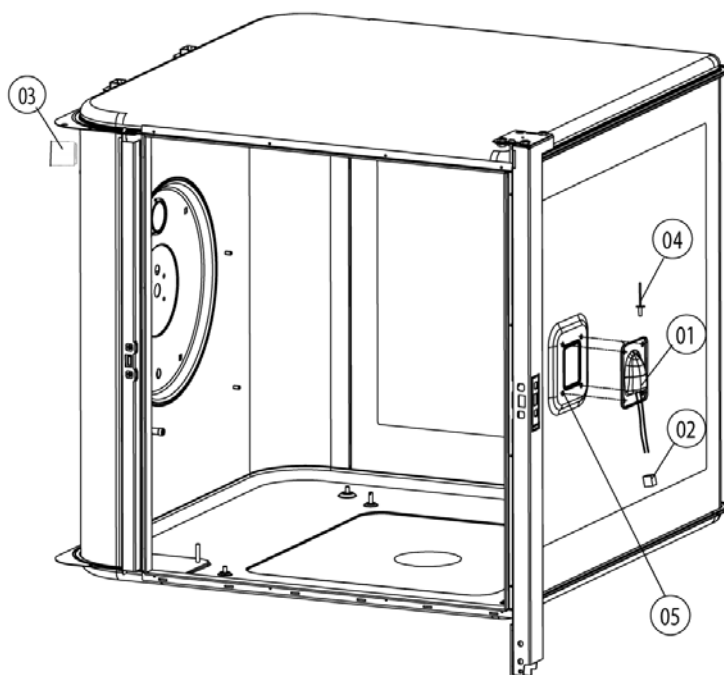
| Pos.no. | Numero di articolo | Referenza | Descrizione |
|---------|--------------------|-----------|---------------------------------------|
| 1 | 40.00.305 | | Flangia per resistenza convezione |
| 2 | 40.00.330 | | Flangia per restitenza convezione |
| 3 | 40.00.267 | | Resistenza convezione |
| 4 | 40.00.271 | | Resistenza convezione |
| 5 | 10.00.109 | | Vite t. esagonale M5x23 |
| 6 | 1106.0360 | | Cap dado M6, high shape |
| 7 | 1306.0222 | | Rondella A6,4x15x1,5 |
| 8 | 40.00.332 | | Guarnizione per resistenze convezione |
| 9 | 40.00.331 | | Guarnizione per resistenze convezione |



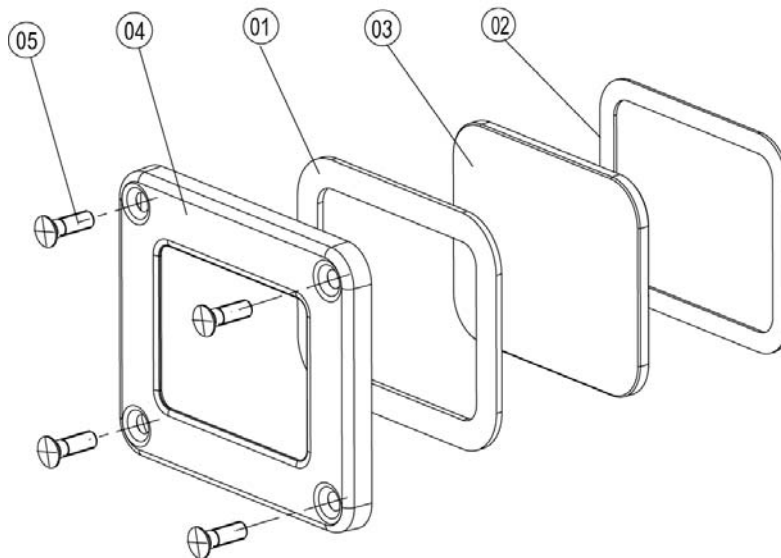
| Pos.no. | Numero di articolo | Referenza | Descrizione |
|---------|--------------------|-----------|-------------------------------------|
| 1 | 2120.1306 | | Distanziatore SW19x17 |
| 2 | 22.00.123 | | Flangia per guarnizione del motore |
| 3 | 22.00.120 | | Supporto tenuta albero motore |
| 4 | 22.00.083 | | Guarnizione albero motore |
| 4 | 5001.0207 | | Guarnizione albero motore |
| 5 | 1315.0101 | | Copper rondella 6x10 |
| 6 | 1106.0220 | | Dado esagonale M6 flat |
| 7 | 22.00.192 | | Ventola D340x135 |
| 8 | 1008.0763 | | Vite testa esagonale M8x20 |
| 8 | 10.00.565 | | Vite testa esagonale M8x20 |
| 9 | 40.00.310 | | Tubo aria scarica inferiore |
| 10 | 40.00.435 | | Canale aria di scarico per SSR |
| 11 | 40.00.274 | | Motore ventola |
| 12 | 10.00.071 | | Dado esagonale M8 |
| 12 | 10.00.710 | | Dado esagonale M8 con il bloccaggio |
| 12 | 1108.0260 | | Dado M8 |
| 13 | 1208.0260 | | Rondella a molla B8 |
| 14 | 1008.1005 | | Perno filettato 8x40 |



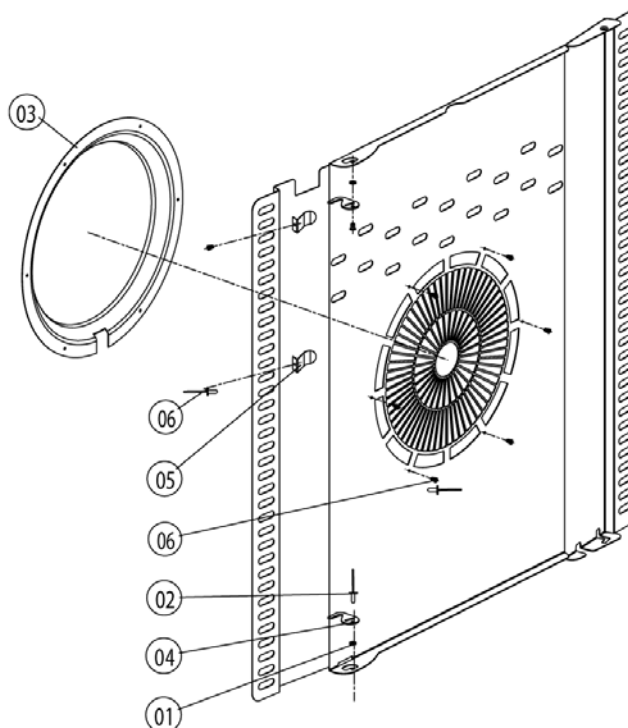
| Pos.no. | Numero di articolo | Referenza | Descrizione |
|---------|--------------------|-----------|-------------------------------|
| A | | ►7.A | Camera di cottura |
| B | 40.00.091 | ►7.B | Frame Lampada camera completa |
| C | 22.00.296 | ►7.C | Air baffle |
| 1 | 40.00.520 | | Schermo sensore camera |
| 3 | 3024.0201 | | Lampada alogena |
| 4 | 40.00.227 | | Cabelaggio lampada alogena |
| 5 | 20.00.397 | | Guarnizione porta |
| 6 | 40.00.608 | | Sonda cuore |
| 6 | 40.00.298 | | Sonda cuore |
| 7 | 1315.0104 | | Copper rondella 16x20x1,5 |
| 8 | 10.00.422 | | Dado esagonale M16 |
| 9 | 3014.0162 | | Cono tenuta termocoppia |
| 10 | 3014.0163 | | Sede guarnizione con nipple |
| 11 | 40.00.395 | | Termocoppia camera |
| 12 | 2005.0308 | | Filtro camera |
| 15 | 10.00.070 | | Dado esagonale M6 |



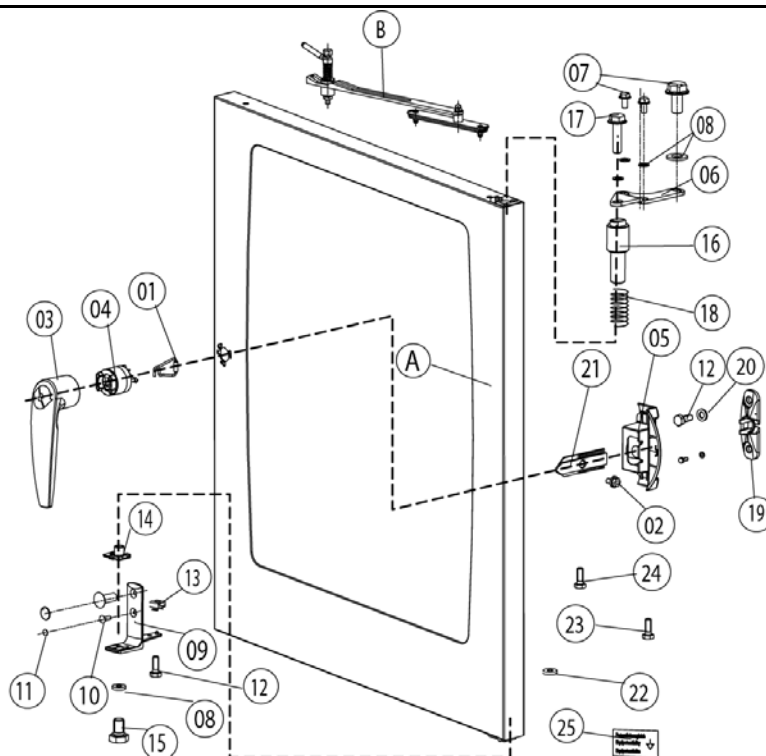
| Pos.no. | Numero di articolo | Referenza | Descriptione |
|---------|--------------------|-----------|---|
| 1 | 40.00.098 | | Riflettore per Impada alogena |
| 2 | 4001.1248 | | Connettore ceramico 2-pin lampada camera C-Line |
| 3 | 2120.1277 | | Base for sensor connection |
| 4 | 1603.0167 | | Rivetto 3,2x0,25x10 |
| 5 | 10.00.041 | | Dado del ribattino M5 esagono chiuso |



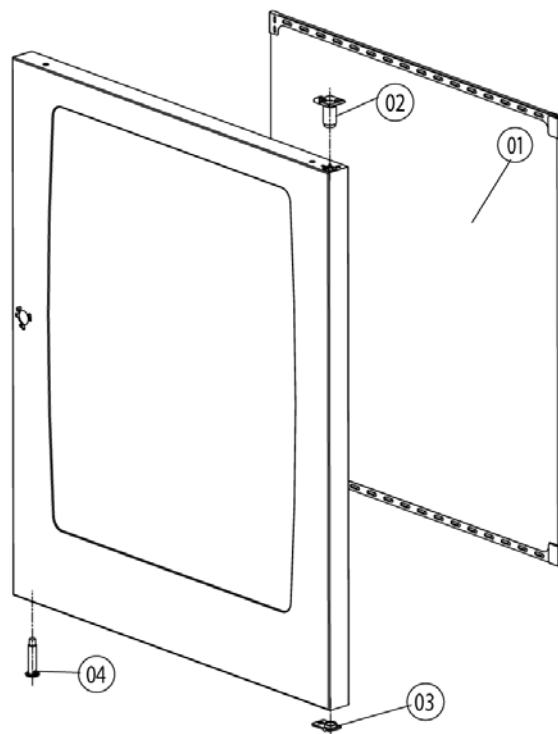
| Pos.no. | Numero di articolo | Referenza | Descrizione |
|---------|--------------------|-----------|------------------------------------|
| 1 | 40.00.093 | | Guarnizione esterna lampada camera |
| 2 | 40.00.094 | | Guarnizione interna lampada camera |
| 3 | 40.00.095 | | Vetro lampada camera |
| 4 | 40.00.096 | | Frame Lampada camera, saldato |
| 5 | 10.00.682 | | Vite svasata Phillips M5x16 |



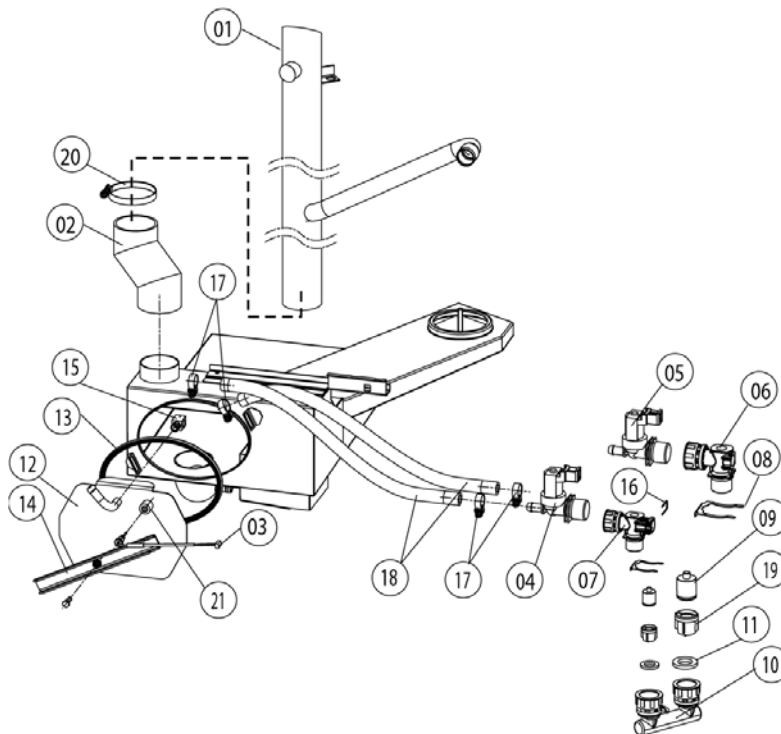
| Pos.no. | Numero di articolo | Referenza | Descrizione |
|---------|--------------------|-----------|---------------------------------|
| 1 | 1304.0160 | | Rondella A4,3 |
| 2 | 1604.0167 | | Rivetto 4x10 |
| 3 | 22.00.332 | | Air sucking ring f. air baffle |
| 4 | 2760.1370 | | Gancio di tenuta per air baffle |
| 5 | 40.01.289 | | Clip per sonda cuore |
| 6 | 1603.0168 | | Rivetto 3,2x8 A4 |
| 6 | 1603.0168 | | Rivetto 3,2x8 A4 |



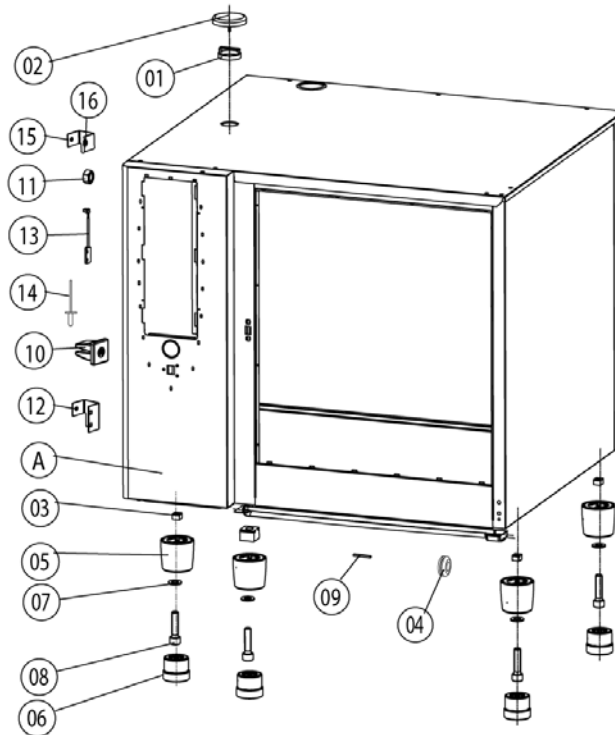
| Pos.no. | Numero di articolo | Referenza | Descrizione |
|---------|--------------------|-----------|--|
| A | 24.00.113 | ►8.A | Porta |
| 1 | 24.01.100 | | Mola per chiusura |
| 2 | 1005.2000 | | Vite testa esagonale con rondella M5x8 |
| 3 | 24.00.152 | | Manopola |
| 4 | 24.00.176 | | Chiusura porta |
| 5 | 24.00.504 | | Mascherina per serratura porta |
| 6 | 24.00.133 | | Supporto superiore porta |
| 7 | 1008.0768 | | Vite testa esagonale M8x16 |
| 8 | 1308.0160 | | Rondella A8,4 |
| 9 | 24.00.223 | | Supporto inferiore porta |
| 10 | 1006.1962 | | Torx testa svasata M6x16 |
| 11 | 10.00.090 | | Tappo Torx T30 |
| 12 | 1006.0760 | | Vite testa esagonale M6x16 |
| 13 | 1106.0802 | | Dado esagonale M6 caged |
| 14 | 24.00.137 | | Perno bloccante porta |
| 15 | 10.00.099 | | Vite testa esagonale M8x12 |
| 16 | 24.00.048 | | Perno superiore porta |
| 17 | 1008.0769 | | Vite M8x30 |
| 18 | 2001.0109 | | Molla |
| 19 | 24.00.141 | | Supporto gancio chiusura |
| 20 | 1306.0120 | | Rondella A6,4 |
| 21 | 24.00.142 | | Gancio chiusura |
| 22 | 1308.0162 | | Rondella A8,4 |
| 23 | 24.01.200 | | Vite t. ad intaglio Torx M4x12 T20 |
| 24 | 24.01.199 | | Vite t. ad intaglio M6x45 *WDS* |



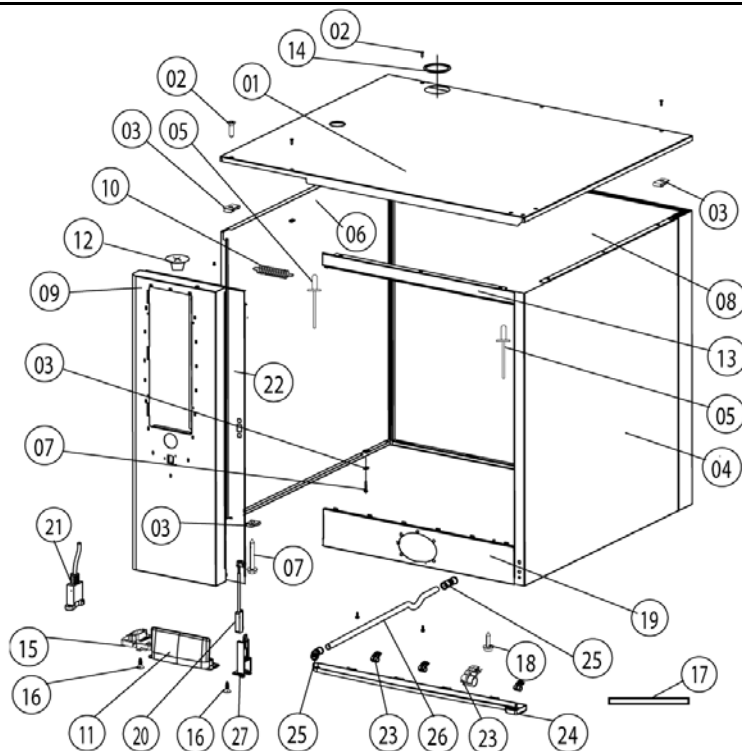
| Pos.no. | Numero di articolo | Referenza | Descrizione |
|---------|--------------------|-----------|--------------------------------|
| 1 | 24.00.200 | | Vetro interno |
| 2 | 24.00.147 | | Sede perno superiore porta |
| 3 | 24.00.146 | | Sede per perno bloccante porta |
| 4 | 24.00.502 | | Staffa per magnete porta |



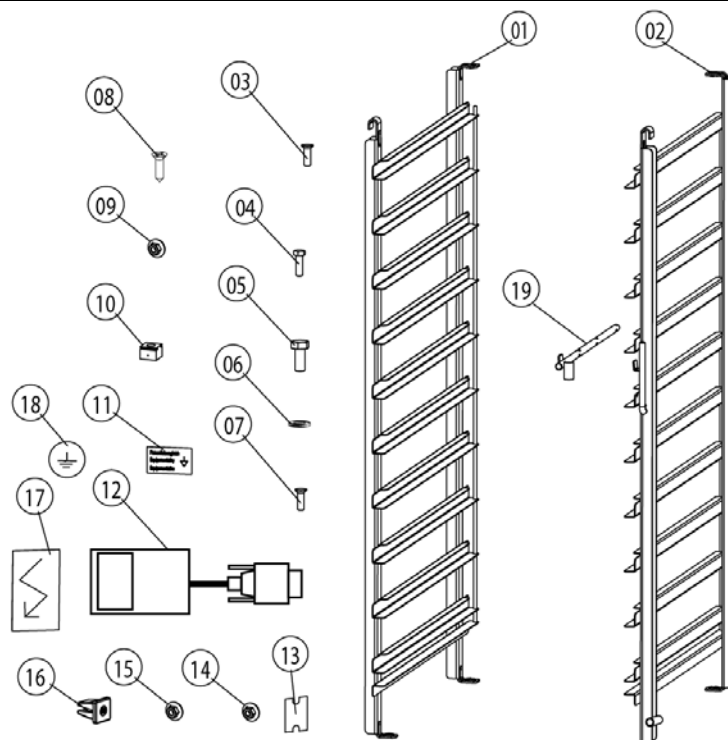
| Pos.no. | Numero di articolo | Referenza | Descrizione |
|---------|--------------------|-----------|---|
| 1 | 54.00.220 | | Tubo di ventilazione |
| 2 | 54.00.094 | | Connessione di gomma per tubo di ventilazione |
| 3 | 40.00.287 | | Termocoppia Quenching |
| 4 | 50.00.316 | | Elettrovalvola singola |
| 5 | 50.00.139 | | Elettrovalvola singola |
| 6 | 50.00.071 | | Distribuzione acqua orizzontale senza doccia |
| 8 | 50.00.086 | | Gancio bloccante arrotolatore doccia |
| 9 | 50.00.078 | | Valvola non ritorno DW16/DN12 |
| 10 | 8664.1301 | | Connessione a T acqua |
| 11 | 5110.1024 | | Gasket for G3/4" threaded joint |
| 12 | 54.00.228 | | Coperchio di ispezione quenching |
| 13 | 5012.0566 | | Guarnizione O-ring quenching |
| 14 | 54.00.225 | | Piastra fissaggio |
| 15 | 2016.0936 | | Ugello Quenching 3.9 l/min |
| 17 | 2066.0205 | | Stringitubo 8-16x9 mm SW 7mm |
| 18 | 2067.0050 | | Tubo pressione °10mm |
| 19 | 1900.0202 | | Filtro acqua |
| 20 | 2066.0516 | | Stringitubo 60-80 mm |
| 21 | 2120.1277 | | Base for sensor connection |



| Pos.no. | Numero di articolo | Referenza | Descrizione |
|---------|--------------------|-----------|----------------------------------|
| A | | ► 13.A | Pannelli esterni |
| 1 | 8450.1310 | | Rondella distanziatrice |
| 1 | 22.00.354 | | Rondella distanziatrice |
| 2 | 8455.1209 | | Copertura ventola |
| 2 | 22.00.353 | | Copertura ventola |
| 3 | 1110.0800 | | Dado esagonale M10 autobloccante |
| 3 | 1110.0800 | | Dado esagonale M10 autobloccante |
| 4 | 2022.0101 | | Gommino 18 mm |
| 5 | 12.00.205 | | Parte superiore del piedino |
| 6 | 12.00.206 | | Parte inferiore del piedino |
| 7 | 1328.0102 | | Rondella di sicurezza A10,2 |
| 8 | 10.00.107 | | Vite esagono incass. M10x30 |
| 12 | 16.01.146 | | Staffa contatto porta |
| 13 | 40.00.335 | | Interruttore porta |



| Pos.no. | Numero di articolo | Referenza | Descrizione |
|---------|--------------------|-----------|--|
| 1 | 16.00.340 | | Tetto |
| 2 | 1003.2265 | | Vite t. a croce autof. 4,2x16 |
| 3 | 1104.0820 | | Sede per vite 4,2mm |
| 4 | 16.00.154 | | Pannello laterale destro |
| 5 | 1603.0166 | | Rivetto 3,2x7,9, CNS closed |
| 6 | 16.00.155 | | Pannello laterale sinistro |
| 7 | 10.00.102 | | Vite t. esagonale autof. B4,2x32 |
| 8 | 16.00.188 | | Pannello posteriore |
| 9 | 16.00.299 | | Pannello frontale |
| 10 | 2002.0107 | | Molla per pannello frontale |
| 11 | 16.00.673 | | Filtro |
| 12 | 2039.0331 | | Tappo in gomma chiusura pannello operatore |
| 13 | 16.00.331 | | Conessione superiore |
| 14 | 5105.1028 | | Guarnizione tubo scarico d=74mm |
| 15 | 16.00.360 | | Tappo per interface seriale RS 232 |
| 16 | 10.00.103 | | Vite EJOT PT KA3,5x10 |
| 17 | 16.00.338 | | Guarnizione pannello frontale |
| 18 | 1004.2160 | | Vite 4,2x16 |
| 19 | 16.00.323 | | Conessione inferiore |
| 20 | 40.00.454 | | Interruttore porta 1,65m |
| 22 | 16.00.681 | | Lamiera di collegamento (panelo/camera) |
| 23 | 50.00.296 | | Clip raccogli gocce |
| 24 | 50.00.300 | | Raccogli gocce |
| 25 | 50.00.303 | | Manicotto raccogli gocce |
| 26 | 50.00.304 | | Scarico raccogli gocce |
| 26 | 50.00.557 | | Scarico raccogli gocce |
| 27 | 16.00.384 | | Staffa contatto porta |



| Pos.no. | Numero di articolo | Referenza | Descrizione |
|---------|--------------------|-----------|--|
| 1 | 60.12.003 | | Porta teglia sinistra |
| 2 | 60.12.004 | | Porta teglia destra |
| 3 | 10.00.448 | | Vite svasata Phillips M5x16 |
| 4 | 1008.0750 | | Vite testa esagonale M5x16 |
| 6 | 1208.0160 | | Rondella A8,4 |
| 7 | 10.00.444 | | Vite t. a croce autof. Torx M4x8 |
| 12 | 42.00.030 | | Memory-Stick |
| 15 | 1105.0123 | | Dado esagonale con rondella M4 |
| 17 | 4019.0008 | | Sticker Electric/Danger |
| 19 | 60.60.574 | | Supporto per positionare la sonda al cuore |